

利用は無料!

# 「めぶくコミュニティ」の 便利な”グループ管理機能”を 使ってみませんか

令和6年度  
デジタル田園都市国家構想交付金  
(デジタル実装TYPE3)採択事業

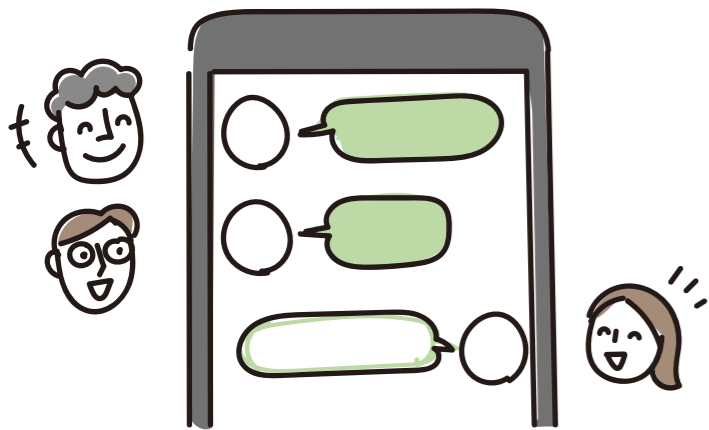
## こんなお悩みはありませんか？

- ・活動費の管理や領収書の保管が面倒…
- ・紙の名簿管理や出欠確認で電話やメールをするのが手間…
- ・地域の活動に参加してほしいけど、メンバーがなかなか集まらない…



## めぶくコミュニティなら簡単にグループ管理が可能です！

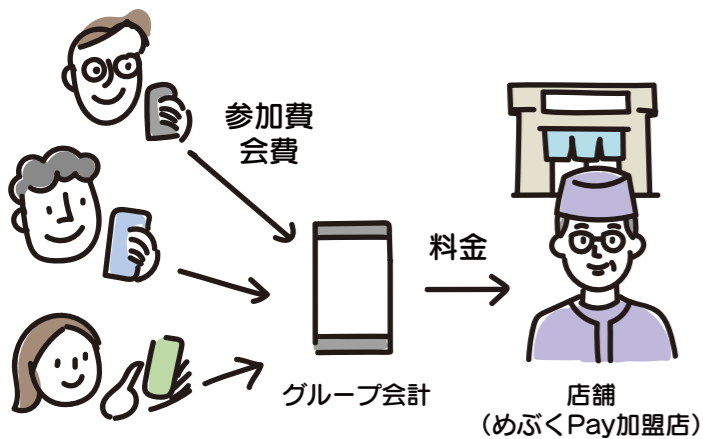
### ①メンバー間のコミュニケーション



### ②名簿管理・出欠確認

出欠確認			
A子	リーダー	<input type="radio"/>	
B雄	サブ	<input type="radio"/>	
C美	会計		<input checked="" type="checkbox"/>
D介		<input type="radio"/>	

### ③グループの会計管理



### ④スケジュール管理



## 他にもこんな便利な機能があります！

- 会員間の立て替え金の精算
- グループの会計（共有ウォレット）からめぶくPay加盟店への支払い
- メンバー募集、イベント告知

## よくあるご質問

### Q1. 「めぶくコミュニティ」はめぶくIDの登録が必要ですか？

めぶくIDを取得されていない場合、めぶくコミュニティへの投稿・グループ参加ができない等の制限があります。  
めぶくコミュニティの機能をお楽しみ頂くために、めぶくIDの取得をご検討ください。

### Q2. 「めぶくID」の登録には何が必要ですか？

マイナンバーカードが必要です。登録手順は2ページをご覧ください。  
※署名用電子証明書の発行は15歳以上となります。

### Q3. 「めぶくコミュニティ」の利用に条件はありますか？

15歳以上であればどなたでも無料でご利用いただけますが  
15～18歳が利用する場合は、一部機能の利用が制限されます。

### Q4. グループは非公開で作成できますか？

グループを作成する際に、公開範囲（公開・非公開）を設定することができます。  
作成方法は2ページをご覧ください。

### めぶくコミュニティ Webサイト

その他のよくある質問を含め  
めぶくコミュニティ詳細はこちらをチェック！



### お問い合わせ

■ めぶくIDの登録について  
my電子証明書サポートセンター  
お問い合わせフォーム

[https://www.myfintechtrust.jp/support/contact\\_form.html](https://www.myfintechtrust.jp/support/contact_form.html)  
電話：0120-059-745（平日：11:00～18:00）



■ めぶくコミュニティの使い方等全般について  
めぶくグラウンド  
お問い合わせフォーム

<https://www.mebukuba.jp/contact>



マイページ > グループ

> 作成したグループを選択



## ① メンバー間のコミュニケーション

**投稿**

めぶくコミュニティ全体やメンバーに向けた情報発信、メンバー募集などができます

**いいね・コメント**

リアクションできます

**チャット**

グループメンバーにメッセージを送信できます

## ② 名簿管理・出欠確認

**メンバー一覧**

グループに参加している方を確認できます

**権限設定**

以下の権限を設定できます

- サブリーダー
- 会計

**参加承認**

グループへの参加を承認できます

※承認設定している場合のみ

## ③ グループの会計管理

**支払**

めぶくPay加盟店で支払ができます

**集金**

会費やイベント参加費を集金できます

**立て替え精算・送金**

メンバーの買い物に対して精算できます

領収書の画像添付も可能です

## ④ スケジュール管理

**グループカレンダー**

グループが開催するイベントをカレンダーに表示できます

**個人カレンダー**

自分が参加するイベントをカレンダーに表示できます

参加をキャンセルした場合は、参加費の返金も可能です

※設定している場合のみ

動画はこちら



めぶくコミュニティのグループ管理機能を利用するには、めぶくIDの発行が必要です。

## ① めぶくアプリのダウンロード

めぶくコミュニティを使うには、めぶくアプリをダウンロードします

iPhone

からダウンロード

Android

で手に入れよう

めぶくアプリ (検索)

めぶくアプリ

もしくはApp StoreまたはGoogle Playストアで検索します

## ② めぶくIDの発行

マイナンバーカードとその暗証番号を手元に用意

マイナンバーカードを「持っています」を選択

「IDを発行する」を選択

お客様情報を入力

●利用者証明用電子証明書(4桁)

●署名用電子証明書(6桁~16桁)

マイナンバーカードの2種の暗証番号を入力

マイナンバーカード読み取り後、内容を確認し、利用者証明用暗証番号を入力

マイナンバーカードの情報を読み取り後、my電子証明書の任意の暗証番号を設定

カメラが起動しますので、顔写真を撮影し、チェックを入れてOKをタップ

my認証の任意のPINコード(暗証番号)を設定

生体認証を利用する場合はこちらで設定し、「めぶくIDトップへ」をタップ

下記画面まできたら左上の「<」ボタンをタップ

## ② めぶくIDの発行 (つづき)

ニックネームとメールアドレスを登録

my認証のPINコードを入力

めぶくアプリトップ画面が表示される

## ③ めぶくコミュニティの利用開始

めぶくアプリの下部のメニュータブ「コミュニティ」をタップ

## ④ グループの作成

マイページ > グループ > 新しく作る

必要事項を入力し、グループの作成完了!



## ⑤ メンバーの招待

マイページ > グループ > メンバー管理 > メンバーを招待する

